

CASA HABITACIÓN EN MAZATLAN SINALOA **MAZATLAN | SINALOA****Precio:**
\$853,200

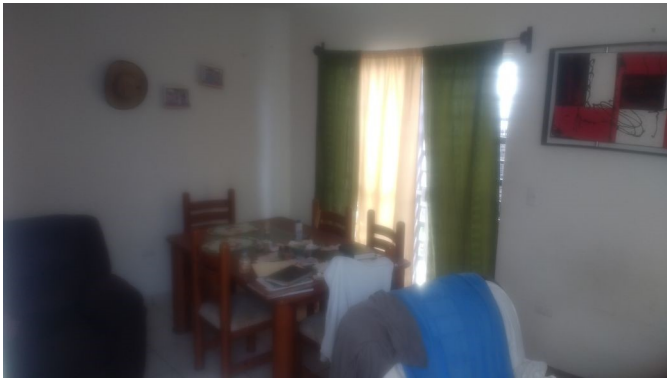
Avaluo: \$1,422,000 (-40.0%)

Características: Construcción : 113.13m² Terreno : 172.56m²**Descripción**

Casa habitación de dos niveles, acabado de yeso en muros, tres recámaras, cochera para dos autos. Acceso por libramiento Luis Donald Colosio y Avenida Acapulco, zona habitacional. Cuenta con todos los servicios y comercios cercanos.

Estatus Jurídico

- 1: Adjudicado y Escriturado
- 2: Sin Posesión



 Calle Cerrada fresnos 1. No. 345, Fracc. El Campestre, Mazatlán, Sinaloa.

[Haz clic aqui para ver mapa](#)



Interesados comunicarse al:

(667) 503 7904



Enlaces:

- > Mas información de este activo [aqui](#)
- > Visita nuestra pagina de bienes en: bienes.finamo.mx
- > ¿Requieres financiamiento empresarial? visita: finamo.mx

La información presentada en este documento tiene un carácter meramente informativo y deberá ser corroborada directamente por la entidad ADMINISTRADORA DE SOLUCIONES, S.A. de C.V. En consecuencia, por medio de este comunicado, se exime de cualquier responsabilidad a la empresa, incluyendo a sus empleados, directivos, accionistas y filiales, en relación a posibles consecuencias derivadas de la falta de validación de la información proporcionada, y se renuncia a presentar cualquier reclamación en este contexto.